

Transporthilfsmittel



E-Universal-Transportwagen

- Edelstahl, Werkstoff 1.4301
- passend für Euro-Kästen E1, E2, E3
- mit 5 Paar Einhängeschienen
- mit 2 Schiebegriffen
- mit je 2 gummbereiften Bock- und Lenkrollen, davon 2 x mit Stop
- Radgehäuse verzinkt
- *Nennmaß + 30 mm für Überstand des Radgehäuses

E-Transportwagen

| Artikelnummer | Breite | Tiefe | Höhe |
|---------------|---------|---------|---------|
| 3350300 | 465 mm* | 610 mm* | 1360 mm |



E-2 Transportwagen

- Edelstahl, Werkstoff 1.4301
- passend für Euro-Kästen
- mit 2 Schiebegriffen
- mit 6 Rädern auf Kippmoment
- mit Aufhängeschienen für Euro-Normkästen

E2 - Transportwagen

| Artikelnummer | Anzahl / Kisten | Breite | Tiefe | Höhe |
|---------------|-----------------|--------|--------|---------|
| 3350400 | 4 x E2 - Kisten | 460 mm | 620 mm | 1340 mm |
| 3350500 | 3x E3 - Kisten | 460 mm | 620 mm | 1340 mm |
| 3350600 | 7 x E2 - Kisten | 460 mm | 620 mm | 1950 mm |

Betriebseinrichtung / Fleischereibedarf



- Flach-Transportwagen**
- Edelstahl, Werkstoff 1.4301
 - Oberfläche Mattschliff
 - mit stabilem Schiebegriff
 - mit umlaufendem Wulstrand
 - mit je 2 gummbereiften Lenk- und Bockrollen

Flach - Transportwagen

| Artikelnummer | Breite | Länge | Höhe der Ladefläche | Höhe mit Griff | Tragkraft | Abm. Stellfläche |
|---------------|--------|---------|---------------------|----------------|-----------|------------------|
| 3150200 | 650 mm | 1000 mm | 150 mm | 850 mm | 300 kg | 650x900 mm |



- Flach-Transportwagen**
- Edelstahl, Werkstoff 1.4301
 - Oberfläche Mattschliff
 - mit stabilem Schiebegriff
 - mit 4-seitiger Aufkantung
 - mit je 2 gummbereiften Lenk- und Bockrollen

Flach - Transportwagen

| Artikelnummer | Breite | Länge | Höhe der Ladefläche | Höhe mit Griff | Tragkraft | Abm. Stellfläche |
|---------------|--------|---------|---------------------|----------------|-----------|------------------|
| 3150300 | 650 mm | 1000 mm | 150 mm | 850 mm | 300 kg | 595x875 mm |



- Flach-Transportwagen**
- Edelstahl, Werkstoff 1.4301
 - Oberfläche Mattschliff
 - mit stabilem Schiebegriff, klappbar
 - mit je 2 gummbereiften Lenk- und Bockrollen

Flach - Transportwagen

| Artikelnummer | Breite | Länge | Höhe der Ladefläche | Höhe mit Griff | Tragkraft | Abm. Stellfläche |
|---------------|--------|--------|---------------------|----------------|-----------|------------------|
| 3150600 | 450 mm | 785 mm | 150 mm | 850 mm | 300 kg | 400x605 mm |

Betriebseinrichtung / Fleischereibedarf



- Transportrolli mit Schiebegriff**
- Edelstahl Werkstoff 1.4301
 - mit stabilem Griff aus Rundrohr
 - passend für E-Kisten 600x400 mm
 - mit 6 Rädern auf Kippmoment

Transportrolli mit Schiebegriff, rund

| Artikelnummer | Breite | Länge | Höhe | Abm. Stellfläche |
|---------------|--------|--------|--------|------------------|
| 3270102 | 410 mm | 815 mm | 850 mm | 405x605 mm |

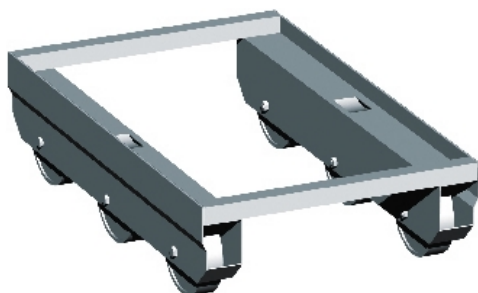


- Rollitransportwagen**
- Edelstahl, Werkstoff 1.4301
 - mit 6 Rädern auf Kippmoment
 - zur Lagerung und zum Transport von Rolli 600x400 mm Art.-Nr. 3270100

Transport- und Lagerhilfe für Transportrolli 600x400 mm

| Artikelnummer | Breite | Länge | Höhe | geeignet für |
|---------------|--------|-------|------|-----------------|
| 3270105 | 405 | 655 | 1374 | 9 Rolli 3270100 |

Betriebseinrichtung / Fleischereibedarf



- Transportrolli**
- Edelstahl Werkstoff 1.4301
 - für Euro Normkästen
 - mit 6 Rädern
 - auf Kippmoment

Transportrolli

| Artikelnummer | Breite | Länge | Bereifung |
|---------------|--------|--------|------------|
| 3270100 | 410 mm | 655 mm | Kunststoff |
| 3271100 | 410 mm | 655 mm | Gummi |
| 3280100 | 610 mm | 870 mm | Kunststoff |
| 3281100 | 610 mm | 870 mm | Gummi |



- Ziehdeichsel für Transportrollis**
- Edelstahl, Werkstoff 1.4301
 - zum Schieben und Ziehen von Transportrollis (3270100)
 - mit sich selbst ausrichtender Gabel

Ziehdeichsel für Transportrollis

| Artikelnummer | Breite | Länge | Bereifung |
|---------------|--------|--------|-----------|
| 3270100-ZD | 300 mm | 800 mm | Gummi |



- Sackkarre**
- Edelstahl Werkstoff 1.4301
 - mit 2 luftbereiften Rädern, D=250
 - Tragfähigkeit 150 kg

Sackkarre

| Artikelnummer | Breite | Höhe | Schaufelmaß |
|---------------|--------|---------|-------------|
| 3270104 | 540 mm | 1260 mm | 300x260 mm |