

´M HT1911



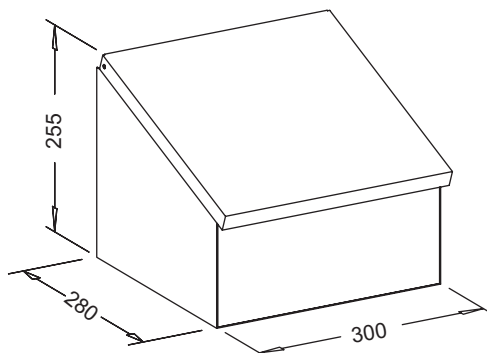
Utensilienspender Typ US

Der Utensilienspender vom Typ US dient der sauberen Aufbewahrung und einfachen Entnahme verschiedenster Utensilien wie z.B. Bart- und Mundschutz, Haarnetze, Handschuhe, Besuchermäntel o.ä.

Unter dem Klappdeckel befindet sich ein ausreichend großes Fach sowohl für Stückgut als auch für kartonverpackte Artikel. Der pultförmige Utensilienspender wird mittels des mitgelieferten Montagesatzes problemlos an die Wand geschraubt.

Technische Daten

Abmessungen (B x T x H)
300 x 280 x 150/255 mm



M HT1912

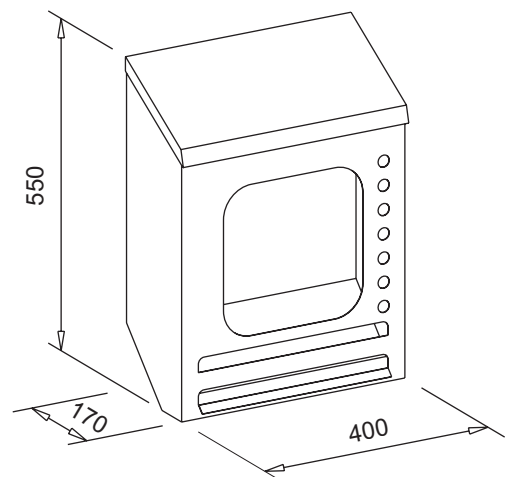


Haarnetzspender Typ HNS

Der Haarnetzspender HNS dient der sauberen Aufbewahrung und einfachen Entnahme von Haar-netzen. Die doppelte Entnahmeöffnung sichert eine "staufreie" Benutzung zu und wirkt der ungewollten Mehrfachentnahme entgegen. Das Nachfüllen mit neuen Haarnetzen erfolgt problemlos über das aufklappbare Dach.

Technische Daten

Abmessungen (B x T x H) 400 x 170 x 550 mm
Kapazität ca. 400 Haarnetze



'M HT1913



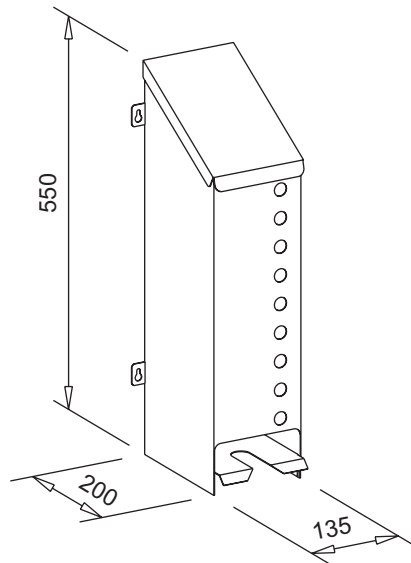
Mantelsspender Typ MS

Der Mantelsspender vom Typ MS dient der sauberen Aufbewahrung und einfachen Entnahme von Einwegbesuchermänteln. Die spritzwassergeschützten Sichtfenster erinnern an ein rechtzeitiges Auffüllen, welches problemlos über das abgeschrägte Dach erfolgt. Der mitgelieferte Befestigungssatz ermöglicht eine einfache Wandmontage.

Technische Daten

Abmessungen (B x T x H)
Kapazität

135 x 200 x 550 mm
ca. 20 Mäntel



M HT1914



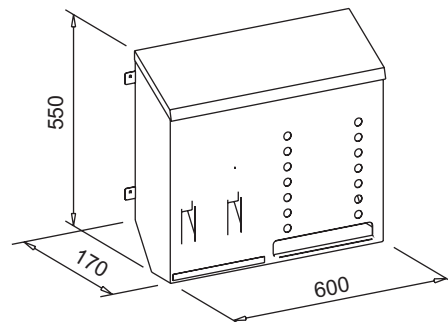
Multispender Typ MUS

Der Multispender MUS dient der sauberen, hygienischen Aufbewahrung von Handschuhen, Stulpen und Haarnetzen. Die Befüllung erfolgt von oben durch den schräg nach vorne geneigten Deckel.

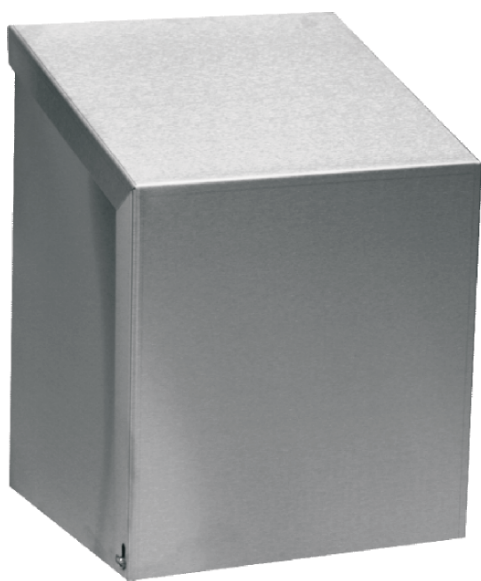
Option: Schürzenleiste
Für die Aufnahme der Einwegschürzen sind zwei Haken vorgesehen, von denen einer verstellbar ist.

Technische Daten

Abmessungen (B x T x H) 600 x 170 x 550 mm



'M HT1909



Rollenhandtuchspender RHS

Der spritzwassergeschützte Edelstahlkorpus ist für handelsübliche Papierrollenhandtücher vorgesehen. Durch die abgeschrägte Oberfläche besteht keine Möglichkeit zur Ablage von Zigaretten o.ä.

Option: abschließbar

Technische Daten

Abmessungen (B x T x H)
280 x 250 x 400 mm

